

第一回かがわ家博のご報告

かがわ
家博

13
Maker

KAGAWA GOOD HOUSE EXPO'16

開催期間 2016年3月5日(土)～2016年8月28日(日)



「かがわ家博」プロモーションの概要

◎ポスター

地元優良企業による13棟のコンセプトハウス。

かがわ家博

13 Maker

KAGAWA GOOD HOUSE EXPO'15

いよいよ始動。ココでしか見られない
新感覚の住宅展示場

2015年8月、高松市多肥上町で着工(予定)



◎チラシ

地元優良企業による13棟のコンセプトハウス。

かがわ家博

13

KAGAWA GOOD HOUSE EXPO'15

いよいよ始動。ココで
新感覚

2015年8月、高松市多肥上

新築をお考えの方は、
ぜひ「かがわ家博」にご期待ください。

かがわ家博

地元企業との家づくりって？

- ① 親切&丁寧
会社の規模が小さくても、その分しっかりと細かい打合せを行います。建築棟数は少なくても、一軒一軒に詰め込んだアイデアがたくさんあります。
- ② 発想が自由
小回りが利くのが地元工務店の特長。大手企業のように規格に縛られず、自由な発想でライフスタイルに合った間取りやデザインを提案よくご提案します。
- ③ 理想に出会えるチャンス！

地元企業は、自分ならではの特色ある家づくりをしています。ここに集まるモデルハウスを見れば、あなたが思い描く理想の住まいに出会えるチャンスがぐっと広がります。

「かがわ家博」ってなに？
「かがわ家博」は地元の優良企業が集まる初めての住宅展示場です。各社のこだわりばいばいのモデルハウスを一挙に見学できます。今まで知らなかった個性ある家づくりを期間限定でご体感いただけるものです。

- プロジェクト予定
- 2015年 8月 / モデルハウス建築開始(見学はできません)
- 2015年11月 / 構造見学会(一部モデルハウスで実施)
- 2016年 2月 / モデルハウス一挙完成
- 2016年 3月 / 「かがわ家博」グランドオープン
(以後、約6ヵ月限定で住宅展示場を開催)
- 2016年 8月 / プロジェクト終了

現在各社にてモデルハウスプラン中！
詳しくは下記の各社へお問合せください。



●主 催 / かがわ家博実行委員会
高松市伏石町2130(フロムファースト内)

●共 催 / フロムファースト

●建設地 / 高松市多肥上町

●ホームページ / <http://www.kagawa-ichaku.jp>

かがわ家博

取組は品成順につき、見学はできません。
お問合せは上記の参加企業各社へお電話ください。

全体の流れ

2015
5月

◆HP開設・ティザー告知



ポスター
チラシ

四国新聞全15段



2015
10.11月

◆構造見学会告知



オアシス
全5段



リビング
全3段

四国新聞全15段



2016
3月

◆3/5,6グランドオープン

◎テレビCM

◎新聞広告全15段×4ページ



全体の流れ

2016
4・5月

◆GWイベント

◎テレビCM

◎新聞広告全15段×4ページ



2016
7月

◆モデルハウス販売開始

◎テレビCM

◎B4サイズ折込チラシ1回目



◎B4サイズ折込チラシ2回目



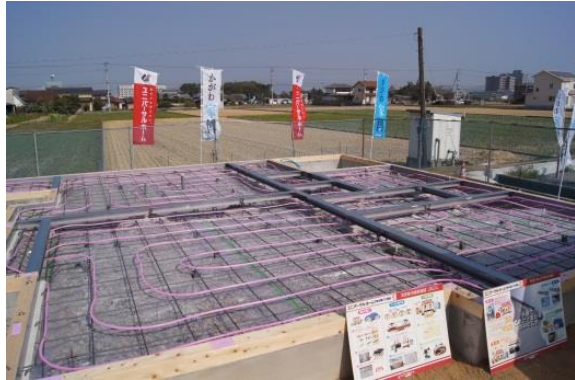
2016
8月

◆グランドフィナーレ

◎テレビCM

現場記録写真

■ 構造見学会





■グランドオープン

